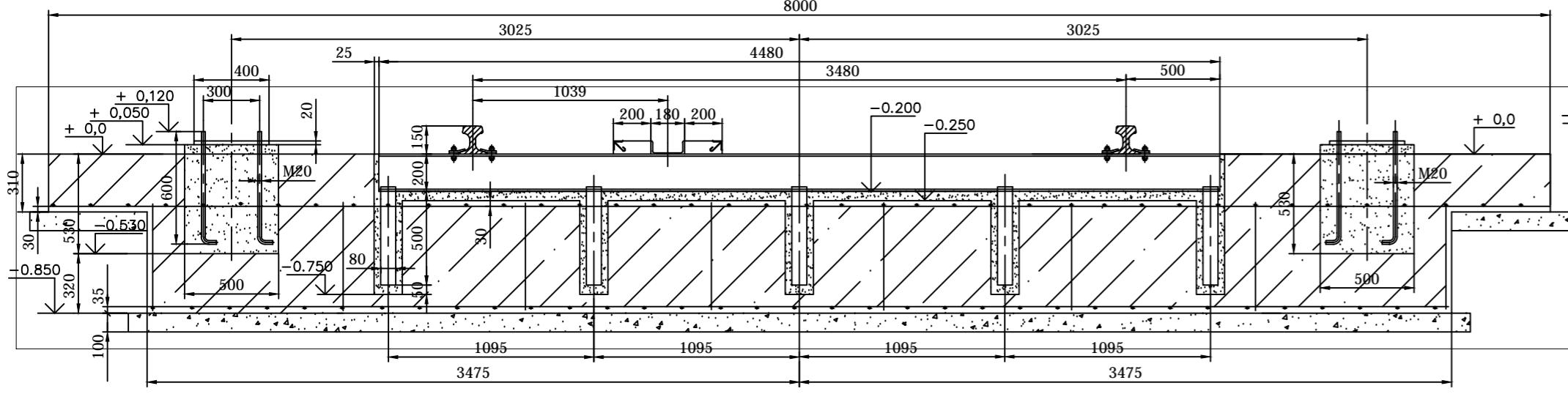
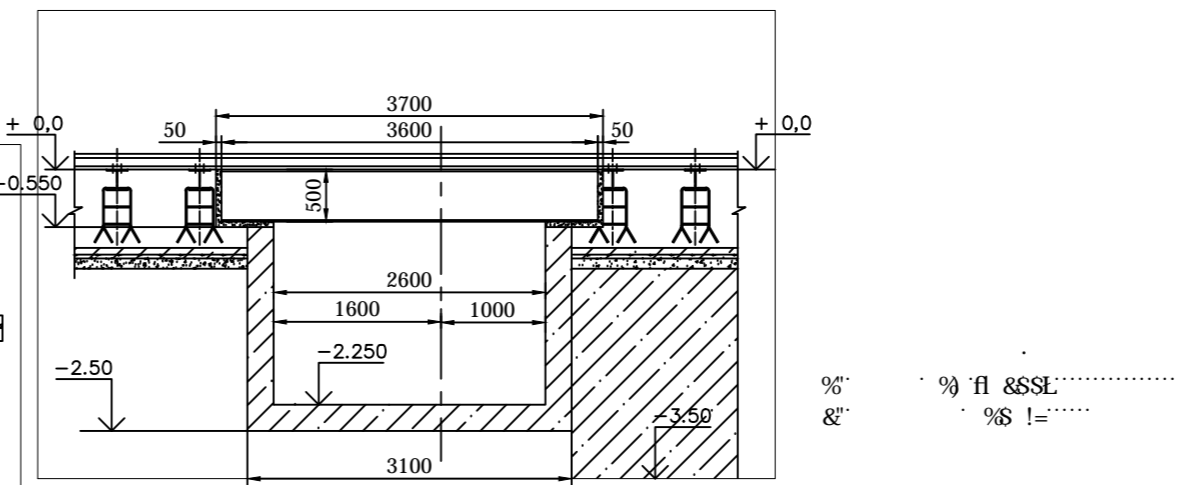


1 - 1 (1:20)

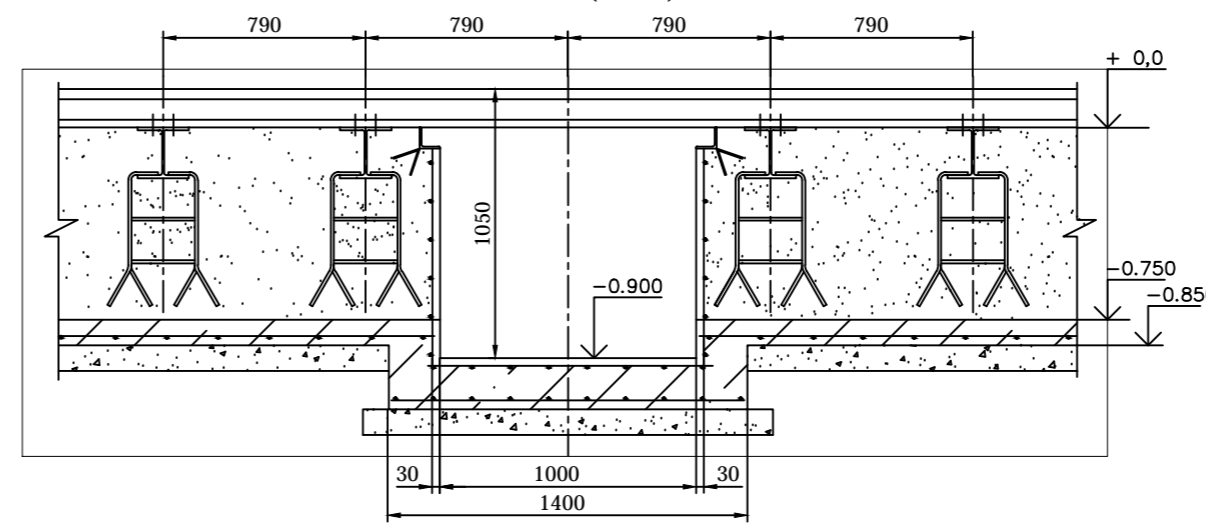
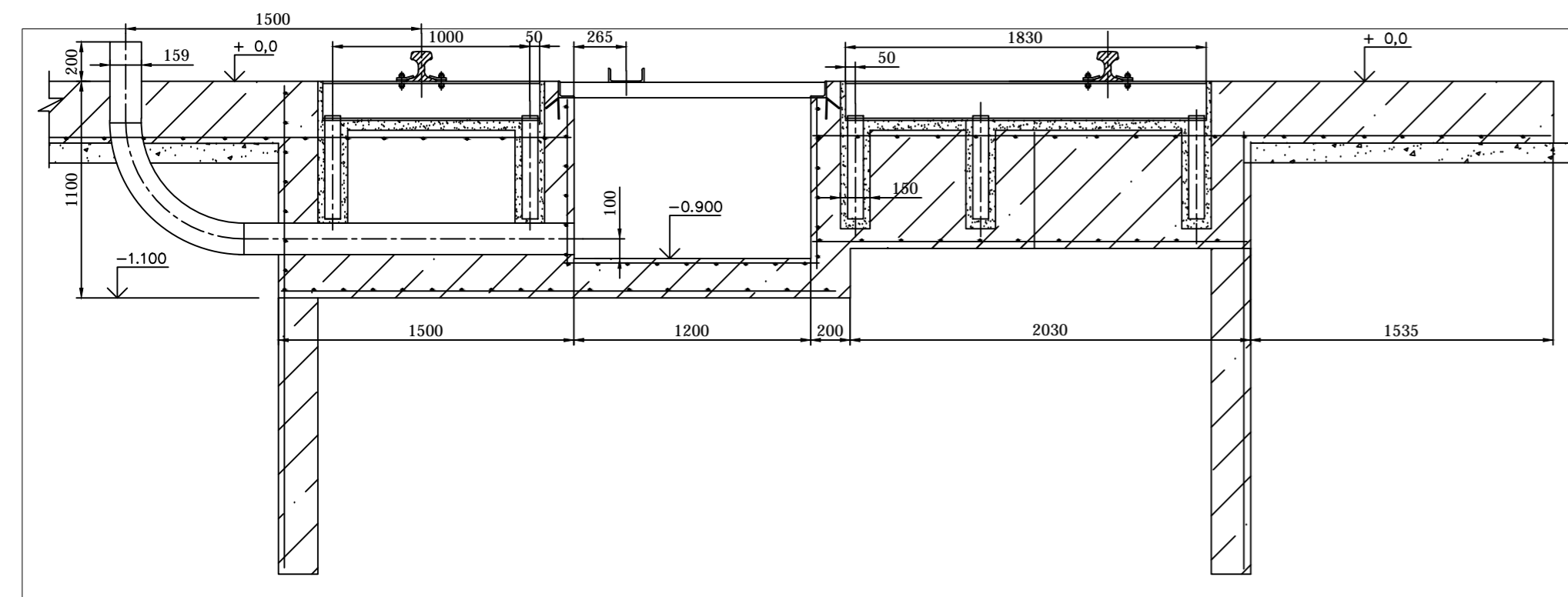
2 - 2 (1:30)



3 - 3 (1:20)



4 - 4 (1:20)



1. Данный чертеж разработан на основании чертежа фирмы SOGEMI Engineering S.p.a. S.2204-9(R.O).
2. За отм.0.00 принята поверхность головки существующего рельса передаточной тележки.
3. Земляные работы вблизи существующих фундаментов выполнять вручную.
4. В основании фундамента устраивается щебеночная подготовка толщиной 100мм, пролитая битумом до полного насыщения.
5. Боковые поверхности фундамента обмазать горячим битумом за 2 раза.
6. Подливку бетоном В15(М200) на мелкозернистом заполнителе выполнять после монтажа, увязки и выверки всех механизмов.
7. Фундамент выполнить из бетона класса В15.
8. Для армирования применяются вязанные арматурные сетки 200x200. Применение сварных сеток не допускается.
9. Бесцветные соединения выполняются при помощи проволоки Ф 1,5 мм.
10. Покрытие необработанных поверхностей металлических конструкций: лак ХВ 784 - 35% и портландцемент 400 - 65%.
11. Металлоконструкции рельсового пути изготавливает ОАО ЭЗТМ заказ 241004 (черт.1-376462МЧ).
12. *Справочный размер.